



HOCHGRADIG EFFIZIENT MIT PANDA TECHNOLOGIE

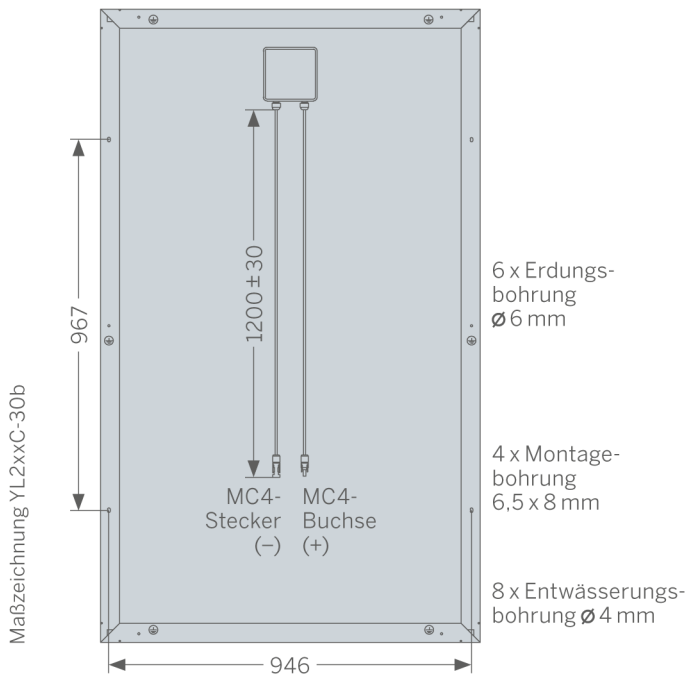
Yingli PANDA YL260C-30b, YL265C-30b, YL270C-30b

MONOKRISTALLINE SOLARMODULE

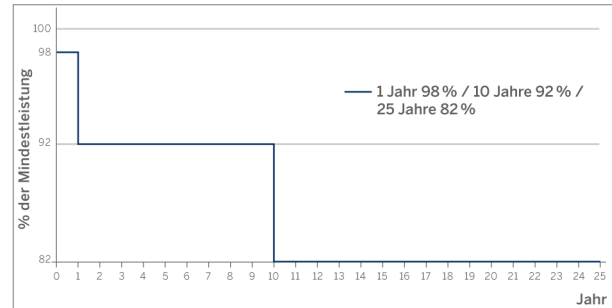
Die neueste Panda Technologie hält die Yingli C-30b lange jung. Diese Solarmodule bieten für ihre Größe einen besonders hohen Wirkungsgrad - und das über eine lange Zeit. Sie werden auf Basis von n-Type-Silizium hergestellt und zeichnen sich deshalb durch ein besseres Schwachlicht- und Temperaturverhalten aus. Die Verwendung von drei Zellverbindern reduziert darüber hinaus die elektrischen Verluste.

HIGHLIGHTS

- ❑ Geeignet für Netzeinspeisesysteme
- ❑ Getestet nach IEC 61215 für Schneelasten bis 5400 Pa (ca. 550 kg/m²) (in Vorbereitung)
- ❑ Leistungstoleranz -0/+5 Wp
- ❑ Leistungsgarantien*
 - 1 Jahr (98%)
 - 10 Jahre (92%)
 - 25 Jahre (82%)
- ❑ 10 Jahre Produktgarantie*
- ❑ IEC 61730 Anwendungsklasse A für Systemspannungen bis 1000 V
- ❑ IEC 61215 getestet und zertifiziert
- ❑ Produziert in ISO 9001 und 14001 zertifizierten Fabriken
- ❑ 100%-Endkontrolle mit Einzelerfassung der elektrischen Kennwerte
- ❑ Überprüfte Qualität im IBC SOLAR eigenen Labor, mit Klimakammern sowie Flasher mit integrierter Elektrolumineszenz-Messung



Verlauf der Leistungsgarantie



TECHNISCHE DATEN

Yingli PANDA	260C-30b	265C-30b	270C-30b
STC Leistung Pmax (Wp)	260	265	270
STC Nennspannung Umpp (V)	30,8	31,0	30,5
STC Nennstrom Impp (A)	8,46	8,55	8,86
STC Leerlaufspannung U _{oc} (V)	38,6	39,0	38,3
STC Kurzschlußstrom I _{sc} (A)	8,91	8,93	9,47
800 W/m ² NOCT AM1.5 Leistung Pmax (Wp)	188,8	192,4	195,6
800 W/m ² NOCT AM1.5 Nennspannung Umpp (V)	27,8	28,1	27,4
800 W/m ² NOCT AM1.5 Leerlaufspannung U _{oc} (V)	35,5	35,9	35,3
800 W/m ² NOCT AM1.5 Kurzschlußstrom I _{sc} (A)	7,18	7,20	7,64
Rel. Wirkungsgradreduzierung bei 200W/m ² (%)	5	5	5
Tempkoeff I _{sc} (%/°C)	+0,04	+0,04	+0,04
Tempkoeff U _{oc} (mV/°C)	-127	-128	-126
Tempkoeff P _{mpp} (%/°C)	-0,45	-0,45	-0,45
Modulwirkungsgrad (%)	15,9	16,2	16,5
NOCT °C	46	46	46
Max. Systemspannung (V)	1000	1000	1000
Stromstärke Strangsicherung (A)	15	15	15
Absicherung ab parallelen Strängen	4	4	4
Länge (mm)	1650	1650	1650
Breite (mm)	990	990	990
Höhe (mm)	50	50	50
Gewicht (kg)	19,5	19,5	19,5
Artikelnummer	2001700012	2001700013	2001700014

Ihr IBC SOLAR Fachpartner:

15.12.2011

* Produkt- und Leistungsgarantie nach Maßgabe der vollständigen Garantiebedingungen in der zum Zeitpunkt der Montage gültigen Fassung, die Sie von Ihrem IBC SOLAR Fachpartner erhalten. Garantie setzt Montage gemäß geltender Montageanleitung voraus. Standard-Testbedingungen - Einstrahlung 1000W/m² bei einer spektralen Verteilung von AM 1,5 und einer Zelltemperatur von 25°C. 800W/m², NOCT. Angaben entsprechend EN60904-3 (STC). Alle Werte entsprechend DIN EN 50380. Änderungen, die dem Fortschritt dienen, behalten wir uns vor.